

Post-covidový syndrom u osob s roztroušenou sklerózou a možnosti rehabilitace



Novotná K^{1,2}, Dandová K¹, Knapová I², Menkyová I¹, Štastná D¹, Horaková D¹

¹Neurologická klinika a Centrum klinických neurověd 1.LF UK a VFN v Praze

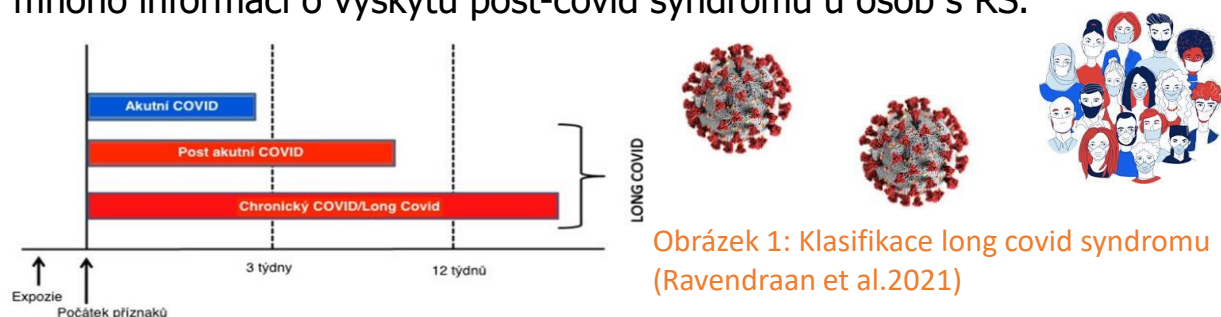
²Klinika rehabilitačního lékařství 1.LF UK a VFN v Praze



ÚVOD

Post-covid syndrom (nebo také long covid) je široce definován jako příznaky a stavy, které pokračují nebo se rozvíjejí po proděláním onemocnění covid-19. Jako post-covid syndrom je stav, kdy příznaky přetrvávají 12 týdnů nebo déle. Tento syndrom může postihnout libovolný orgánový systém včetně kardiovaskulárního, respiračního, gastrointestinálního, neurologického, svalového a kosterního, metabolického, renálního, dermatologického, otorinolaryngologického a hematologického. Symptomy post-covid syndromu mohou také přispívat k výskytu psychických problémů a chronické únavy (1).

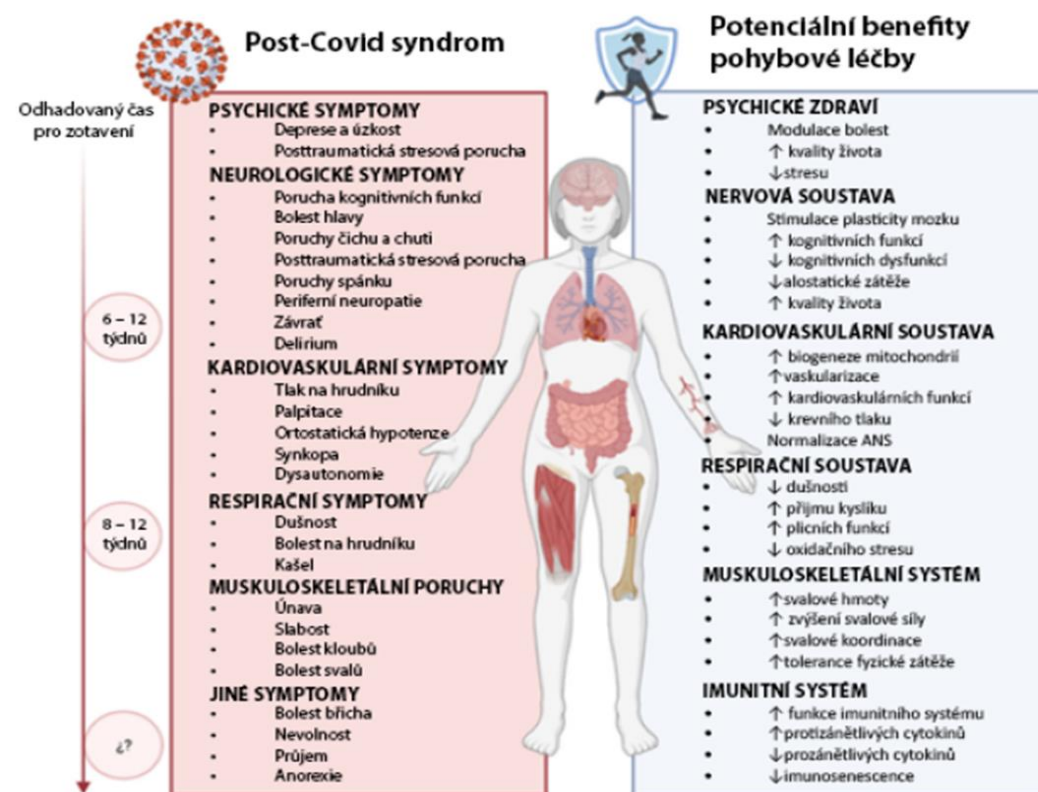
Na rozdíl od studií sledujících výskyt onemocnění covid-19 zatím neexistuje mnoho informací o výskytu post-covid syndromu u osob s RS.



Obrázek 1: Klasifikace long covid syndromu (Ravendraan et al.2021)

CÍL

Cílem naší práce bylo zjistit, zda osoby s RS mají po proděláním onemocnění covid-19 nějaké přetrvávající komplikace, na které bychom jim mohli nabídnout cílenou fyzioterapeutickou intervenci.

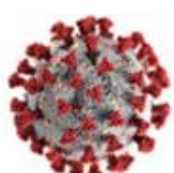


Obrázek 2: Potenciální benefity cvičení u post-covid syndromu (Almazán et al., 2021)

METODIKA

V této monocentrické studii byli kontaktováni lidé s RS, kteří prodělali covid-19 v období od ledna do března 2022 (kdy v České republice dominovala varianta omicron). Pacienti byli strukturovaně dotazováni na výskyt postcovidových příznaků (pocitované příznaky a jejich délka trvání).

V případě výskytu obtíží jim byla nabídnuta možnost účasti se ambulantního fyzioterapeutického programu. Fyzioterapie byla zacílena na nejčastěji pocitované symptomy.

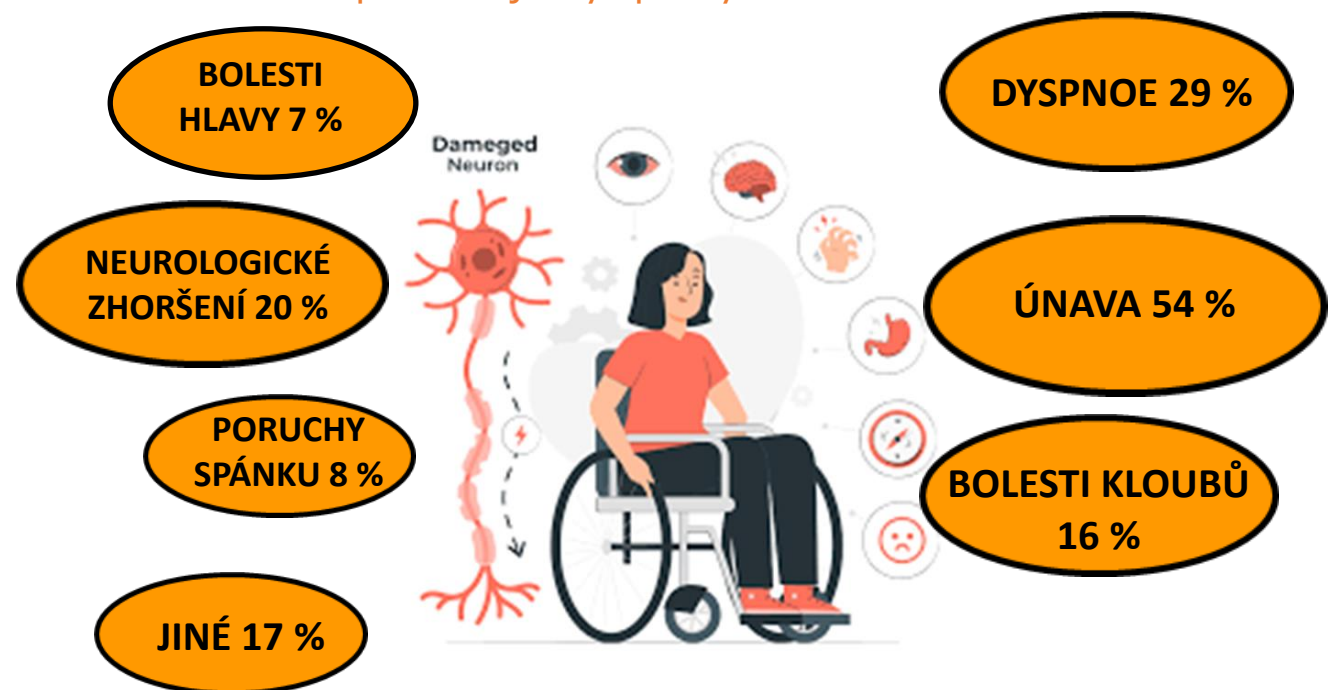


VÝSLEDKY

V březnu 2023 odpovědělo na dotazník 224 (75 mužů) z 334 (103 mužů) pacientů, kteří prodělali covid-19. Podařilo se tedy získat odpovědi od 67 % pacientů s RS po proděláním onemocnění covid-19. Průměrný věk respondentů byl 43,8 let (SD 8,9), průměrná doba trvání onemocnění 14,1 let (SD 8,3) a medián EDSS 2,5 (rozmezí 0-7,5).

Celkem 68 pacientů (28 %) trpělo příznaky trvajících 12 týdnů nebo déle. Z toho u 25 pacientů (11 %) přetrvávaly příznaky více než rok.

Obrázek 3: Vnímané přetrvávající symptomy covid-19



Následně bylo pacientům nabídnuta respirační terapie s pozitivním efektem na dechové funkce a únavu. Efekt fyzioterapie ilustrován na pilotním příkladu 3 pacientů. V rámci individuální fyzioterapie absolvovali pacienti respirační fyzioterapii, korekci držení těla, protahování svalů trupu a HK a posilování svalů končetin (6x hodina terapie a byli instruováni pro domácí autoterapii (protahování a posilování).

Po absolvování terapeutického programu byla u zúčastněných pacientů změřena zvýšená mobilita hrudníku, zmírnění bolesti a snížení únavy. Na základě pilotního programu byla vytvořena edukační brožura pro pacienty k domácí autoterapii.

Pacient	Věk (roky)	DD (roky)	EDSS	potíže
Pacientka 1	51 let	7 let (RR)	1,5	Zvýšená únava, slabost
Pacientka 2	36 let	9 let (RR)	1,5	Zvýšená únava, dušnost bolesti ramene
Pacient 3	48 let	12 let (RR)	4,0	Námahová dušnost, únava, bolest C a L páteře



Obrázek 4: Ukázka edukační patientské brožury (dostupné na www.msrehab.cz v sekci Pro pacienty)

ZÁVĚR

Na základě našich zjištění významná část pacientů s roztroušenou sklerózou referuje symptomy, které by mohly odpovídat postcovidovému syndromu. Považujeme proto za přínosné nabídnout pacientům proto by pro ně mohla být přínosná speciální fyzioterapeutická intervence.